

Formations			Durée en jour	Tarif HT/p	Janvier	Fév.	Mars	Avril	Mai	Juin	Juil.	Aout	Sept.	Oct.	Nov.	Déc.		
PLATEFORME Certifiée : SECILOG 17 rue Joseph CUGNOT – 51430 TINQUEUX																		
Plateforme de REIMS - TINQUEUX	OPERATEUR	Formation initiale	5	998	04 au 08	15 au 19	15 au 19	19 au 23	31/05 au 04/06		19 au 23		06 au 10	04 au 08	22 au 26	20 au 24		
		1 ^{er} Recyclage	2	489	19-20	09-10	02-03	13-14	18-19	08-09	12-13	24-25	14-15	12-13	02-03	14-15		
		Recyclage à 3 ans	2	489	21-22	11-12	04-05	15-16	20-21	10-11	15-16	26-27	16-17	14-15	04-05	16-17		
	ENCADRANT DE CHANTIER	Formation initiale	10	1930		Du 22/02 au 26/02 et du 08/03 au 12/03						Du 14/06 au 18/06 et du 28/06 au 02/07		Du 27/09 au 01/10 et du 18/10 au 22/10				
		1 ^{er} Recyclage	2	489				06-07						21-22			07-08	
		Recyclage à 3 ans	2	489				08-09						23-24			09-10	
	ENCADRANT TECHNIQUE	Formation initiale	10	1930	Du 11 au 15 et du 25 au 29							Du 21/06 au 25/06 et du 05/07 au 09/07					Du 15/11 au 19/11 et du 29/11 au 03/12	
		1 ^{er} Recyclage	2	489						04-05					26-27			
		Recyclage à 3 ans	2	489						06-07					28-29			

Formations complémentaires

Formation des maîtres d'œuvre et des maîtres d'ouvrage à la conduite d'opérations de travaux sur amiante	Sensibilisation aux risques CMR, Brai de Houilles, Plomb	Sensibilisation aux risques amiante
Formation ADR Chapitre 1-3 conditionnement et chargement des déchets amiantés	SST Complément Amiante	Formations amiante ss4 pour activités et les interventions susceptibles de libérer des fibres d'amiante

*** sessions supplémentaires**

Formations aux appareils de protection respiratoires et FIT TEST

Nous pouvons vous proposer les tests d'ajustement (FIT TEST) ou bien des formations complètes au port des appareils respiratoires incluant les tests d'ajustement et d'étanchéité.

Le Fit Test est un ensemble de 7 exercices, une minute par exercice (respiration normale, respiration accélérée, tête gauche et droite, haute et basse, parler, se pencher...).

Notre équipement permet de tester l'ensemble des gammes : masques complets, ½ masques ou masques papier.



Certification SECILOG

SECILOG est certifié par CERTIBAT pour les **formations amiante sous-section 3**, conformément aux exigences de l'arrêté du 23 Février 2012 – certificat : 016/2013/AMI-S3/31

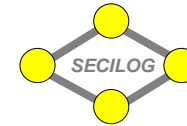


SECILOG a reçu un certificat de **qualification professionnel OPQF**



Clients qui nous font confiance :

SIONNEAU, AMIANTE DEPOSE SERVICE, GARNIER COUVERTURE, BVBA, LES ETANCHEURS SPARNACIENS, LE BATIMENT ASSOCIE, ENTREPRISE FERRARI, SN2D, DAGIBAT, LAURENTY, GENIDEM, MASSON ET FILS, E3 DESAMIANPAGE, GADET DESAMIANPAGE, SMD, DB ENVIRONNEMENT, TECHNIQ' PROCESS AMIANTE, DIENTZ FRERES, DELTA DESAMIANPAGE, ATTILA AUBE, VIELLARD SARL...

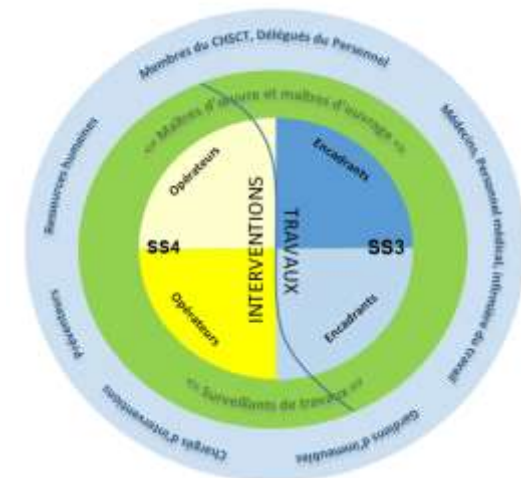


FORMATIONS AMIANTE

Sous-Section 3

POUR LES PERSONNELS DES ENTREPRISES DE DESAMIANPAGE ET DE DEMOLITION

Selon Arrêté du 23/02/2012 Outre l'obligation générale de formation à la sécurité prévue à l'[article L. 4141-2 du code du travail](#), l'employeur, pour affecter un travailleur à des travaux de retrait ou de confinement de matériaux contenant de l'amiante ou à toute intervention susceptible de provoquer l'émission de fibres d'amiante qui porte notamment sur des bâtiments, des navires, des structures, appareils ou installations, y compris les interventions sur des terrains amiantifères, lui assure préalablement une formation adaptée à ses activités et aux procédés mis en œuvre.



Tous formés, tous protégés